

# Janusz-Korczak-Realschule Morsbach - eine starke Schule mit Zukunft



9 gute  
Gründe für  
eine starke  
Schule mit  
Zukunft





---

**Janusz-Korczak-Realschule Morsbach**

**- eine starke Schule -**

**[www.realschule-morsbach.de](http://www.realschule-morsbach.de)**

---



**1.**

# **PISA-Studien 2000 und 2003**





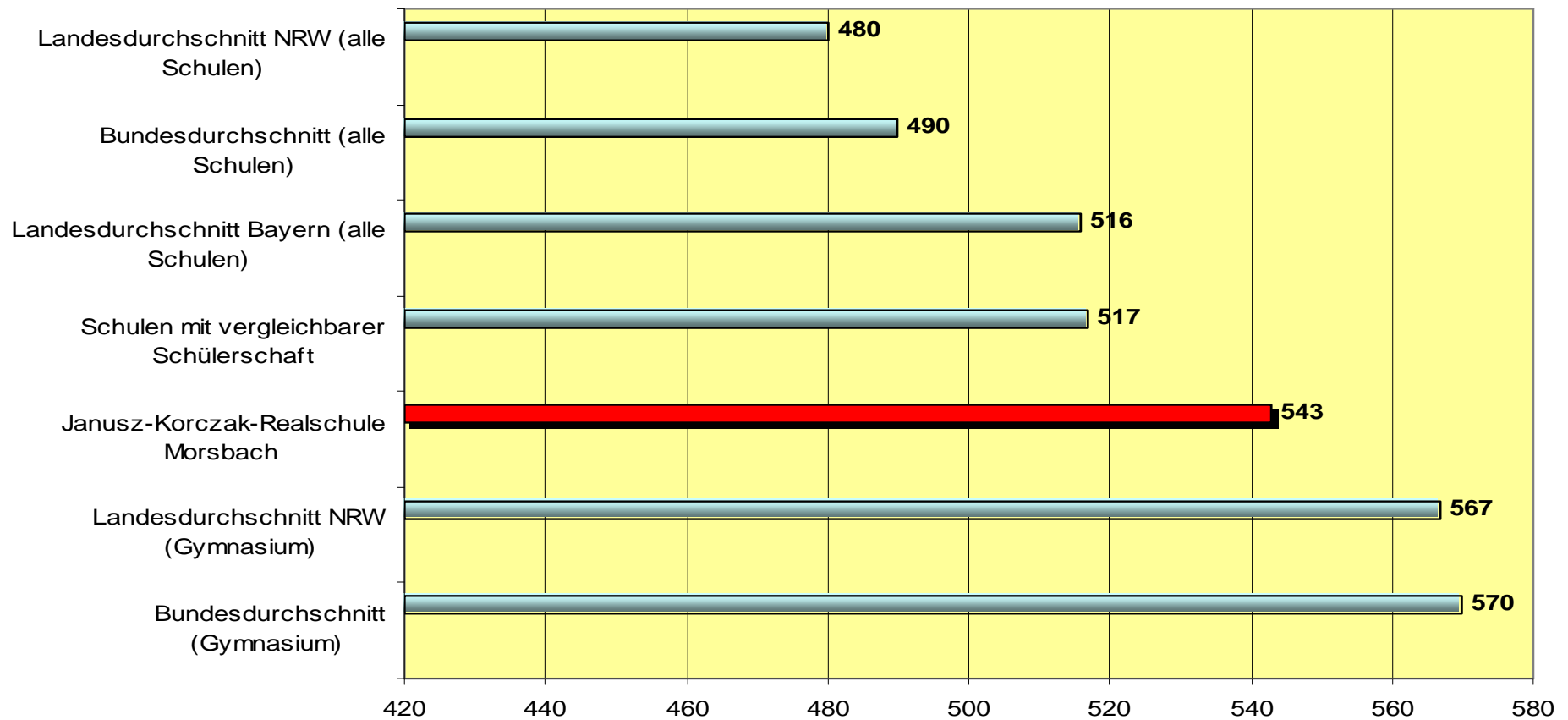
# Janusz-Korczak-Realschule Morsbach

- eine starke Schule -

[www.realschule-morsbach.de](http://www.realschule-morsbach.de)



PISA-Ergebnisse 2000 (Auszug) - Basiskompetenz Mathematik





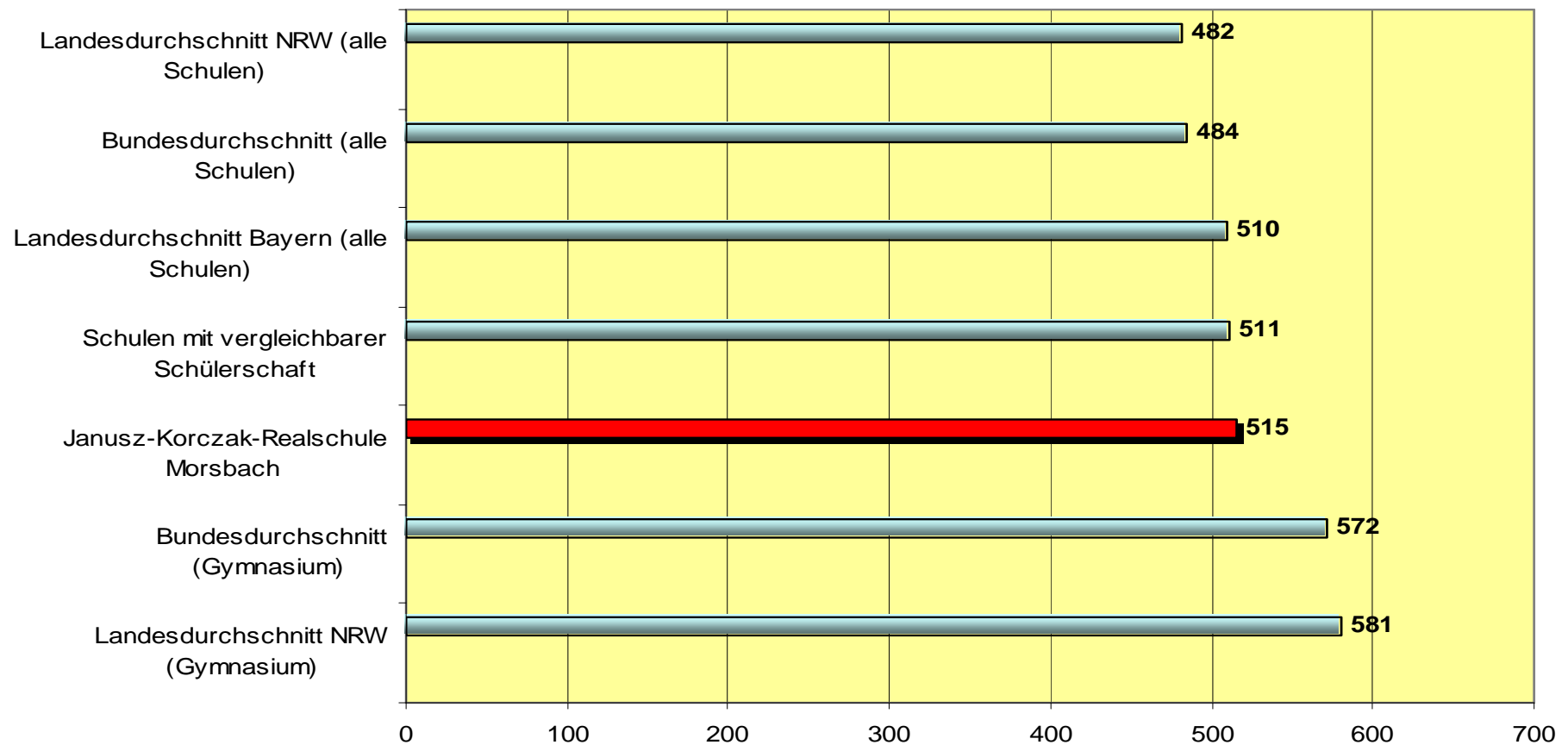
# Janusz-Korczak-Realschule Morsbach

- eine starke Schule -

[www.realschule-morsbach.de](http://www.realschule-morsbach.de)



PISA-Ergebnisse 2000 (Auszug) - Basiskompetenz Lesen





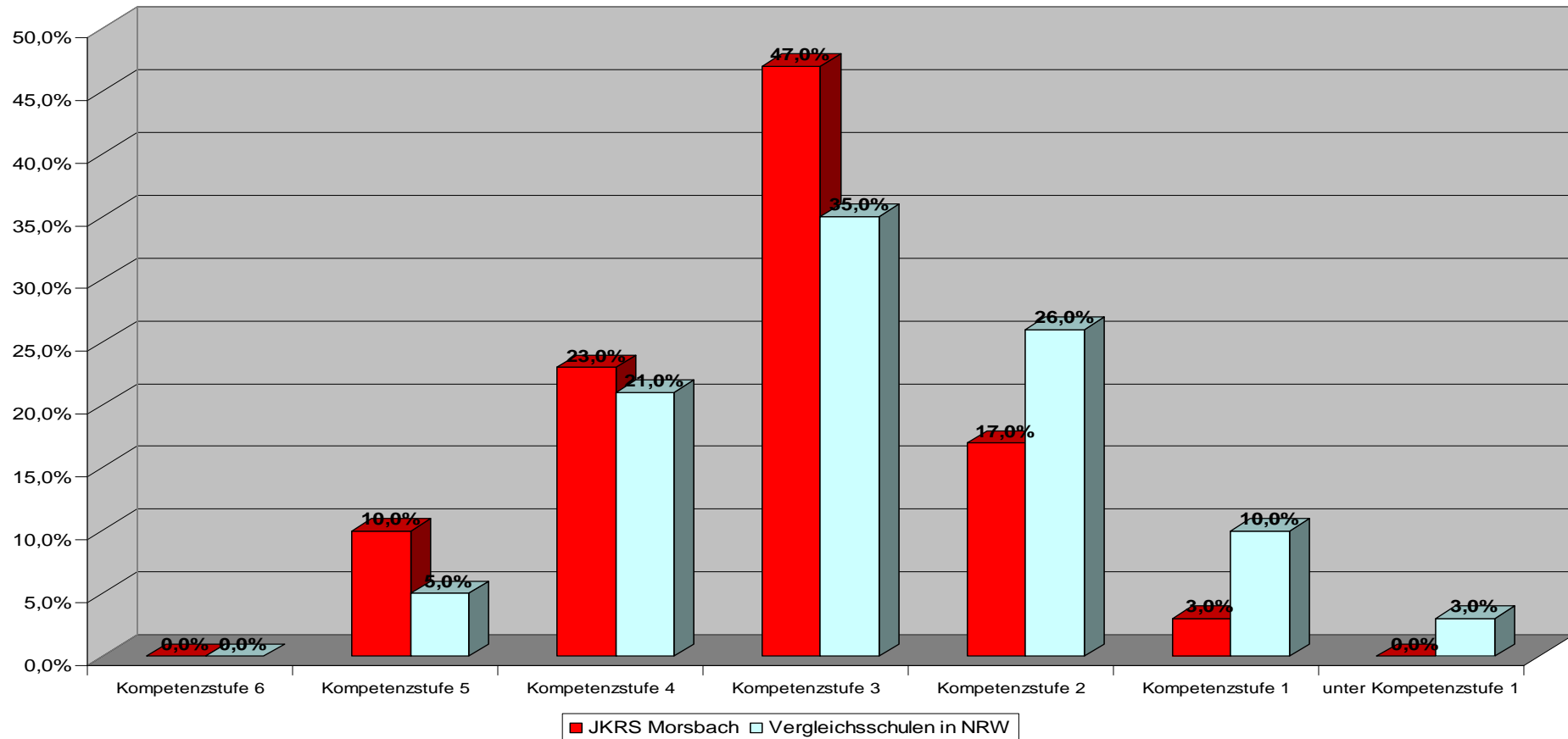
# Janusz-Korczak-Realschule Morsbach

- eine starke Schule -

[www.realschule-morsbach.de](http://www.realschule-morsbach.de)



Ergebnisse der PISA-Studie 2003 - Mathematik - Janusz-Korczak-Realschule Morsbach





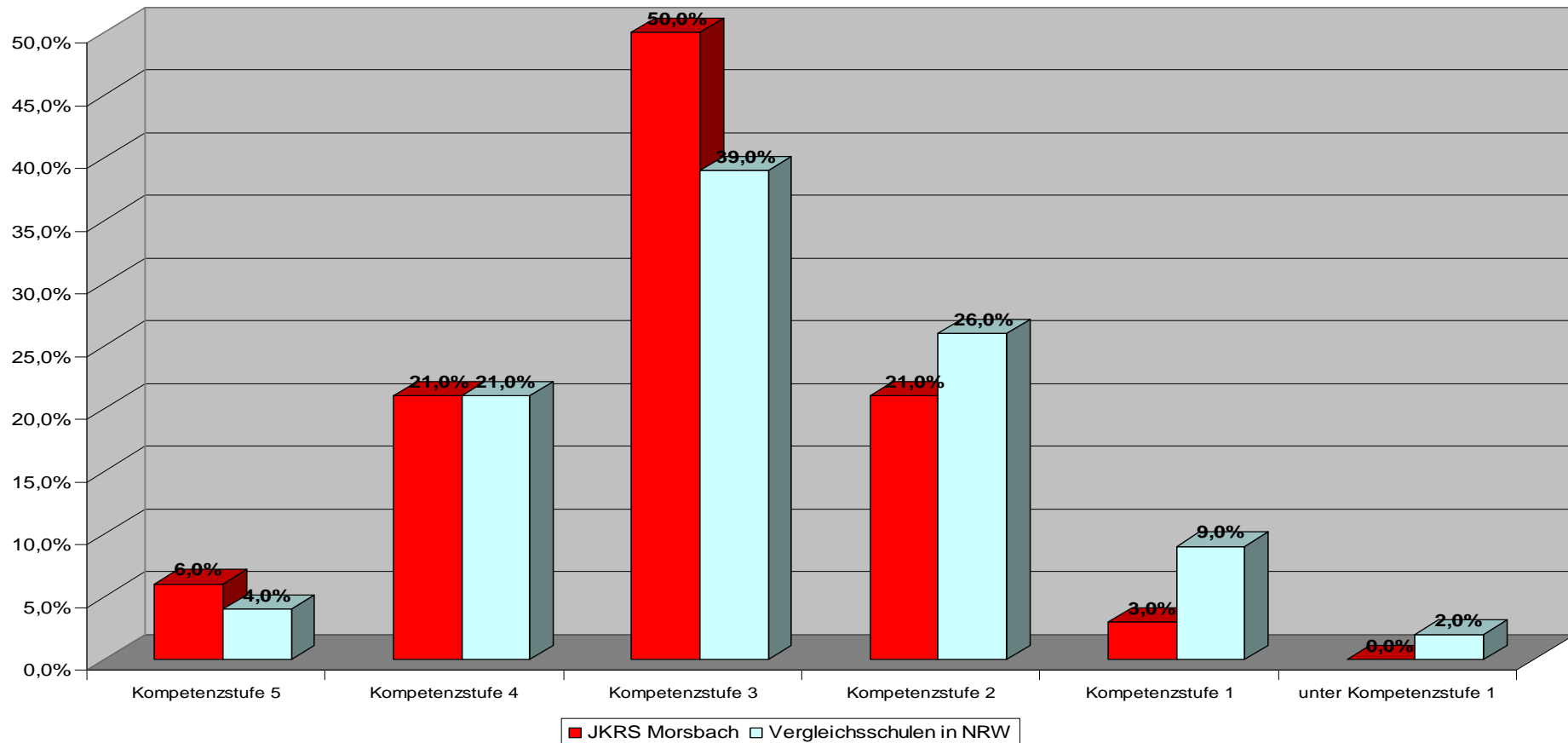
# Janusz-Korczak-Realschule Morsbach

- eine starke Schule -

[www.realschule-morsbach.de](http://www.realschule-morsbach.de)



Ergebnisse PISA-Studie 2003 - Lesekompetenz - Janusz-Korczak-Realschule Morsbach



© Eck08  
11.09.2008



JKRS Morsbach - eine starke Schule





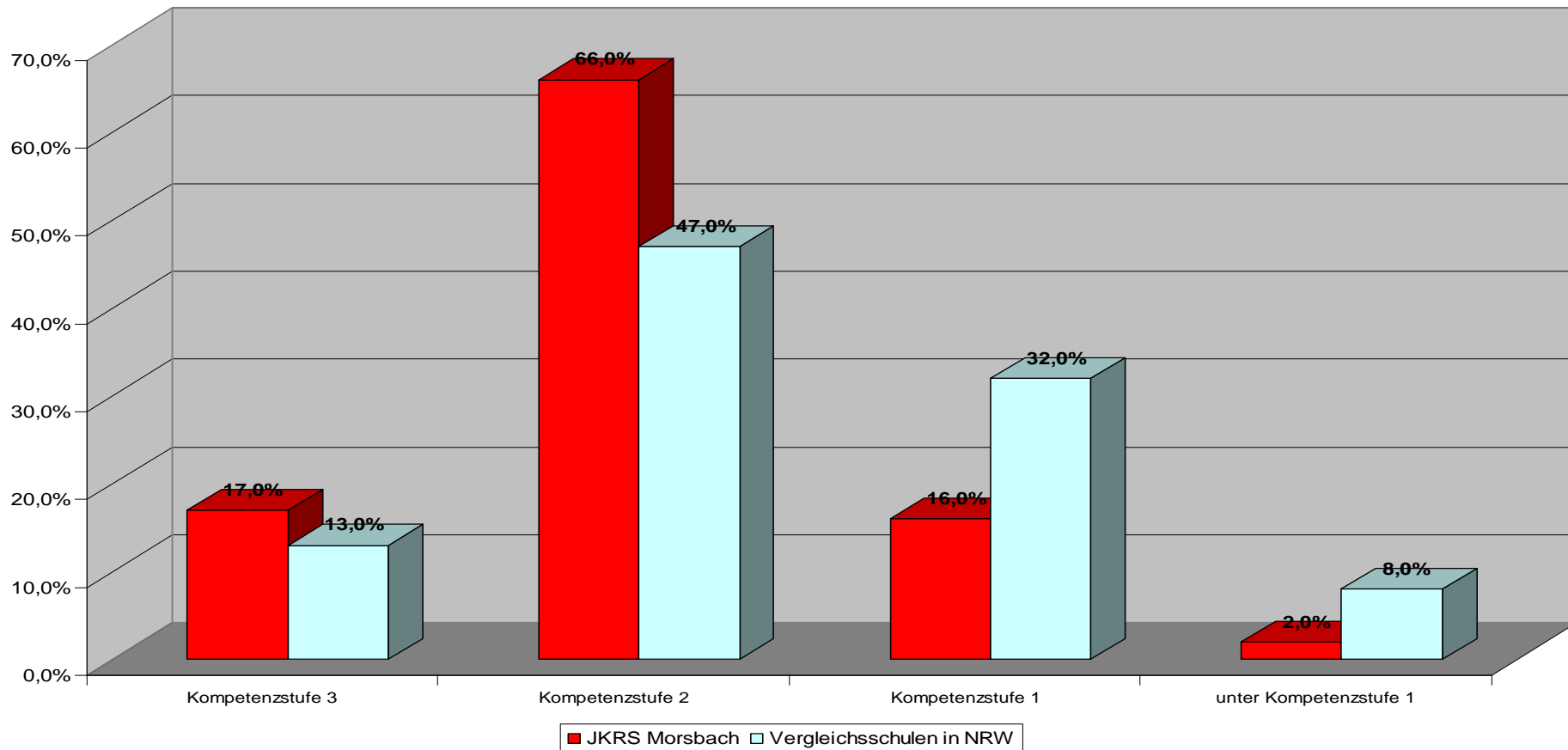
# Janusz-Korczak-Realschule Morsbach

- eine starke Schule -

[www.realschule-morsbach.de](http://www.realschule-morsbach.de)



Ergebnisse der PISA-Studie 2003 - Problemlösen - Janusz-Korczak-Realschule Morsbach



© Eck08  
11.09.2008



JKRS Morsbach - eine starke Schule







---

**Janusz-Korczak-Realschule Morsbach**

**- eine starke Schule -**

**[www.realschule-morsbach.de](http://www.realschule-morsbach.de)**

---



# Ergebnisse der PISA-Studien im schulformübergreifenden Vergleich





# Janusz-Korczak-Realschule Morsbach

- eine starke Schule -

[www.realschule-morsbach.de](http://www.realschule-morsbach.de)



## Schülerleistungen in den Schulformen NRW PISA 2003

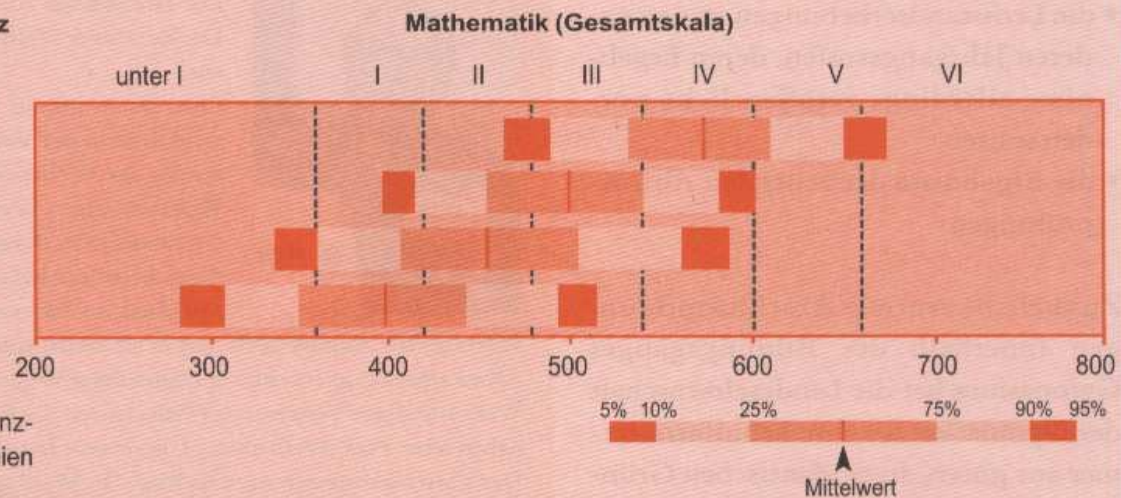
### Mittlerer Kompetenzerwerb nach Schulformen und Überlappung der Schülerleistungen

In Nordrhein-Westfalen besuchen 26,6 Prozent der getesteten Fünfzehnjährigen Hauptschulen, 16,2 Prozent Integrierte Gesamtschulen, 24,7 Prozent Realschulen und 28,8 Prozent Gymnasien. Auf diese vier Schularten verteilen sich 96,3 Prozent der Stichprobe.

Der Abstand der mittleren Kompetenzwerte von Schülerinnen und Schülern an den Gymnasien und an den Realschulen liegt bei 73 Punkten. Die Werte an den Realschulen und den Integrierten Gesamtschulen unterscheiden sich um 43 Punkte. Weiterhin beträgt der mittlere Abstand zwischen den Leistungen an den Integrierten Gesamtschulen und den Hauptschulen 61 Kompetenzpunkte. (Anmerk. der Redaktion: 40 Kompetenzpunkte entsprechen etwa einem Schuljahr)

### Perzentilbänder der Mathematikkompetenz

|                      | MW  | (S.E.) | SD   |
|----------------------|-----|--------|------|
| Gymnasium            | 578 | (2.7)  | 62.9 |
| Realschule           | 505 | (5.7)  | 62.3 |
| Integr. Gesamtschule | 462 | (7.4)  | 77.0 |
| Hauptschule          | 401 | (4.5)  | 74.4 |



Die römischen Ziffern bezeichnen die Kompetenzstufen, deren Grenzen durch die gestrichelten Linien dargestellt sind.

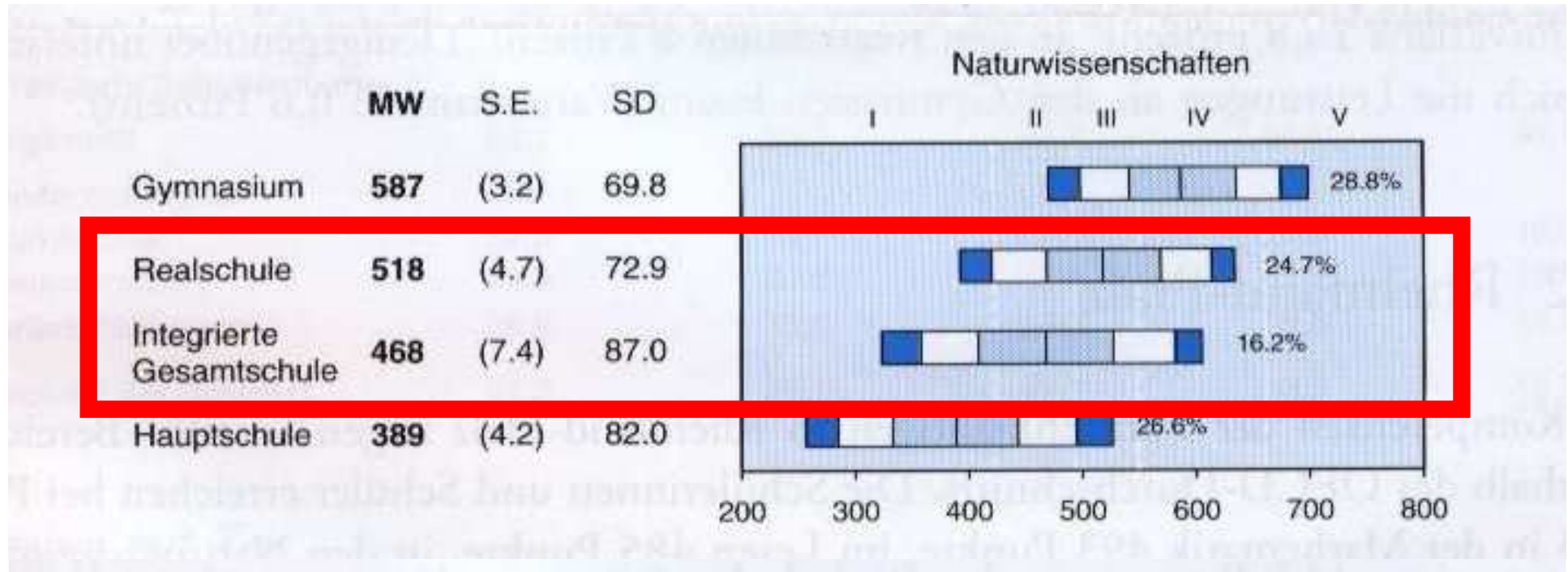
Quelle: PISA-Konsortium Deutschland, PISA 2003: Ergebnis des zweiten Ländervergleichs, Zusammenfassung, [www.pisa.ipn.uni-kiel.de](http://www.pisa.ipn.uni-kiel.de)



# Janusz-Korczak-Realschule Morsbach

- eine starke Schule -

[www.realschule-morsbach.de](http://www.realschule-morsbach.de)





# 2.

## Lernstandserhebungen





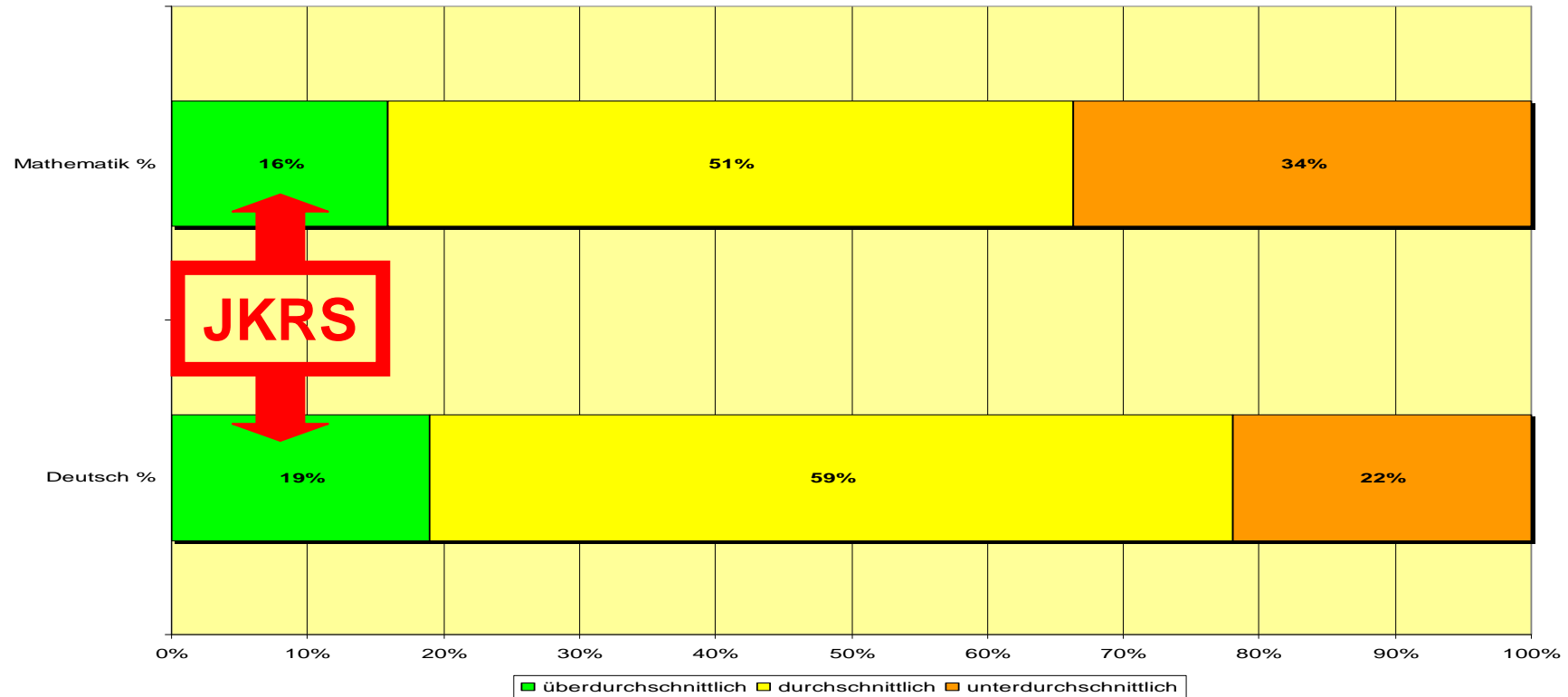
# Janusz-Korczak-Realschule Morsbach

- eine starke Schule -

[www.realschule-morsbach.de](http://www.realschule-morsbach.de)



Ergebnisse der Lernstandserhebungen an den Realschulen im Regierungsbezirk Köln 2004





**Janusz-Korczak-Realschule Morsbach**

**- eine starke Schule -**

**[www.realschule-morsbach.de](http://www.realschule-morsbach.de)**



# Ergebnisse der Lernstandserhebungen im schulformübergreifenden Vergleich





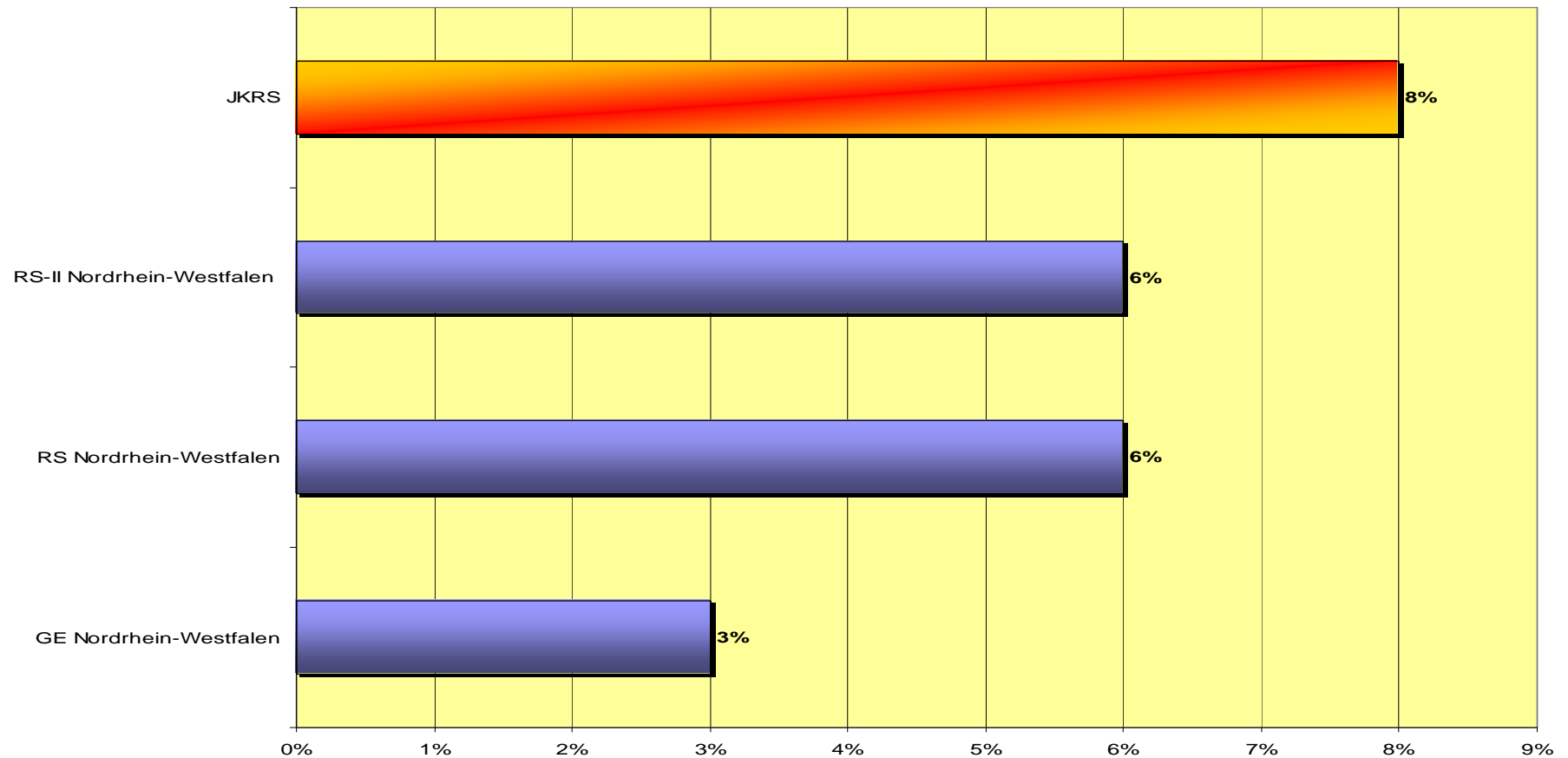
# Janusz-Korczak-Realschule Morsbach

- eine starke Schule -

[www.realschule-morsbach.de](http://www.realschule-morsbach.de)



Ergebnisse der Lernstandserhebungen 2004\_Englisch Niveau5





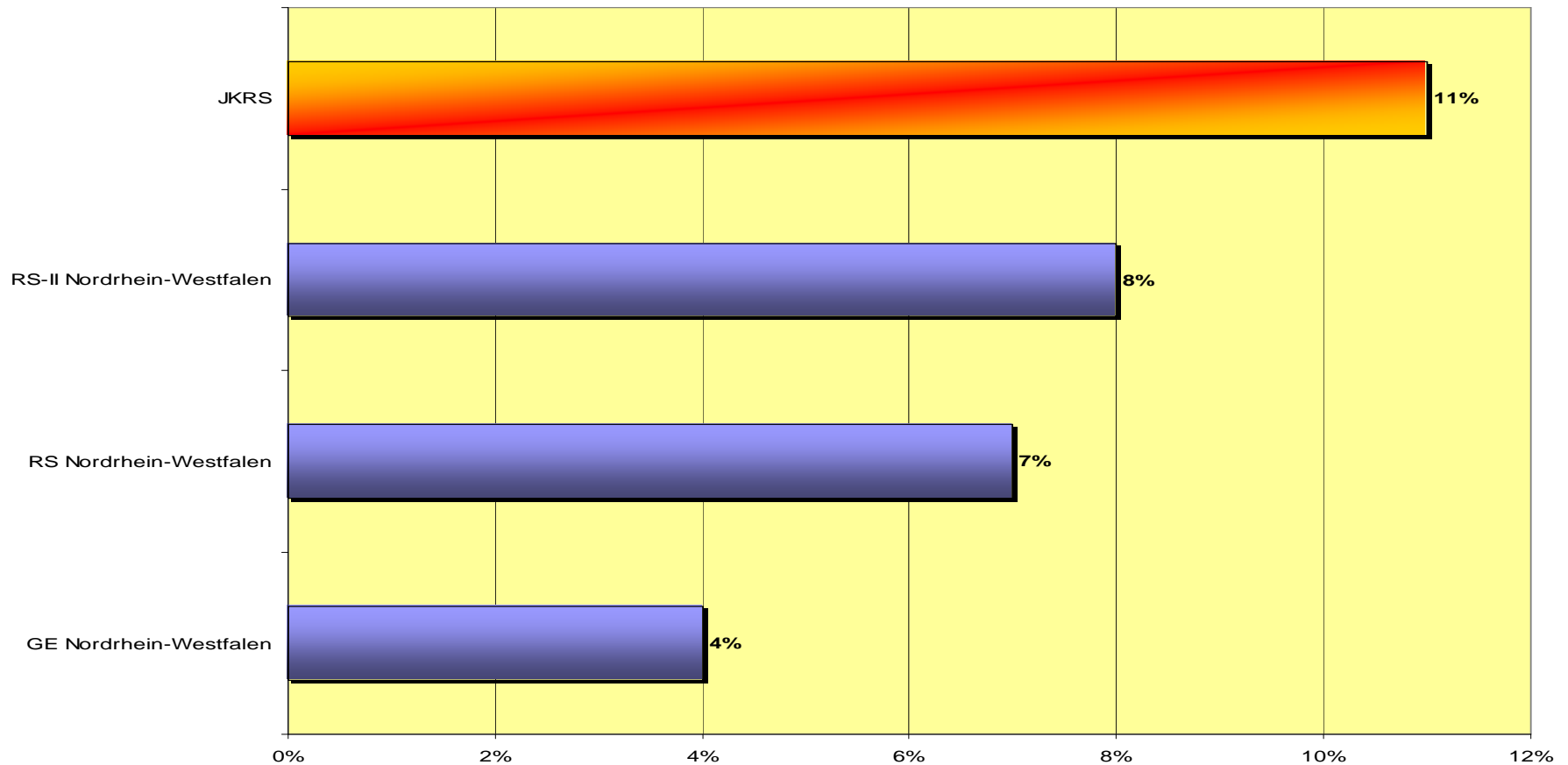
# Janusz-Korczak-Realschule Morsbach

- eine starke Schule -

[www.realschule-morsbach.de](http://www.realschule-morsbach.de)



Ergebnisse der Lernstandserhebungen 2004\_Mathematik\_Niveau4







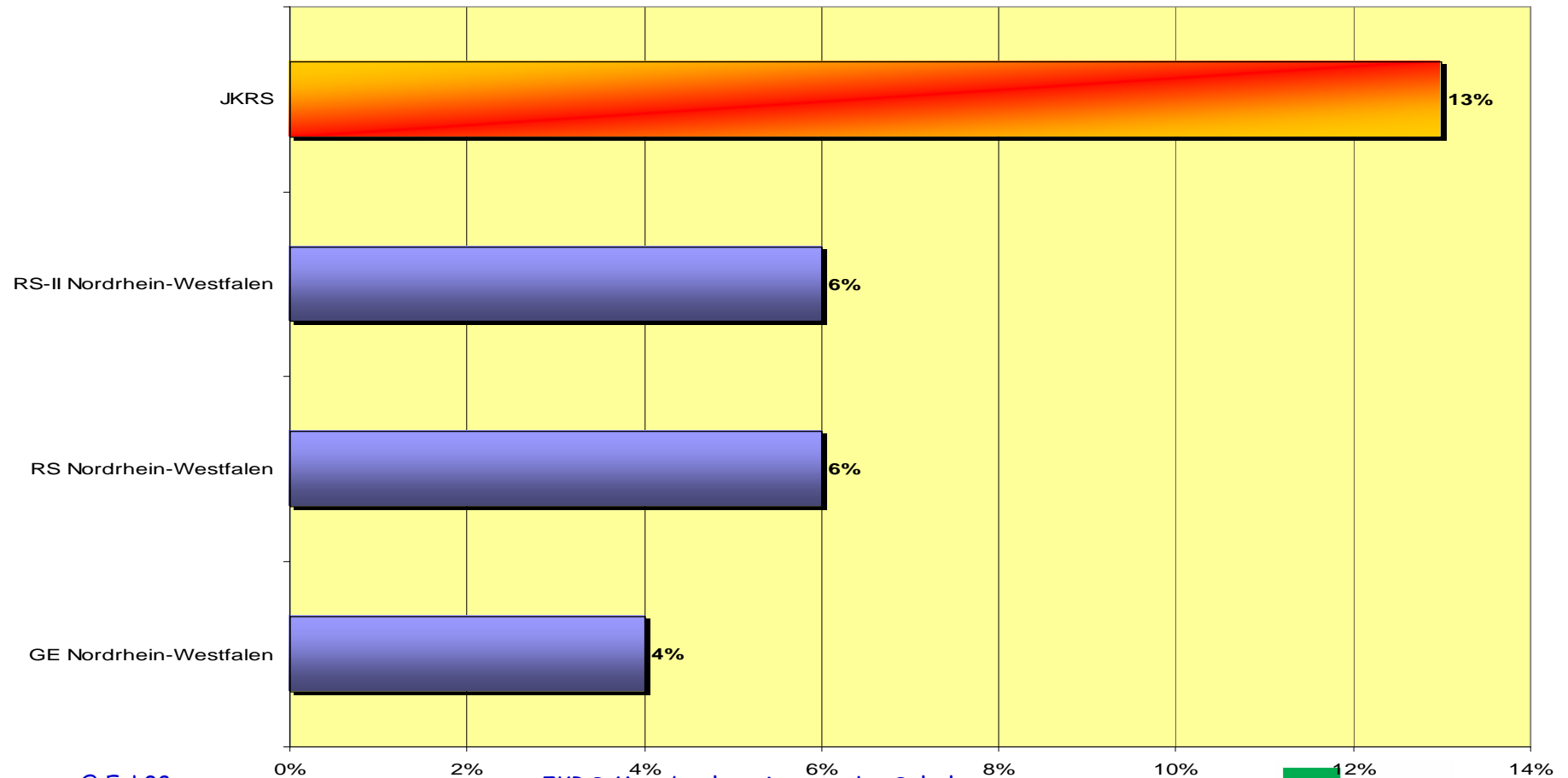
# Janusz-Korczak-Realschule Morsbach

- eine starke Schule -

[www.realschule-morsbach.de](http://www.realschule-morsbach.de)



Ergebnisse der Lernstandserhebungen 2004\_Deutsch\_Niveau5



© Eck08  
11.09.2008



JKRS Morsbach - eine starke Schule



17



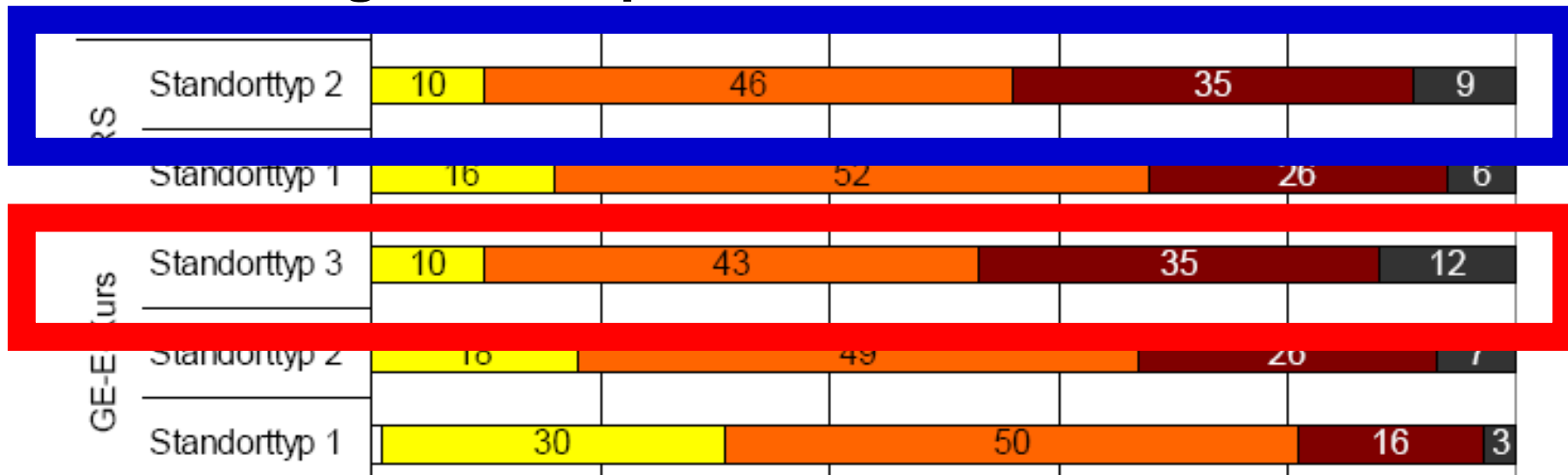
Janusz-Korczak-Realschule Morsbach

- eine starke Schule -

[www.realschule-morsbach.de](http://www.realschule-morsbach.de)

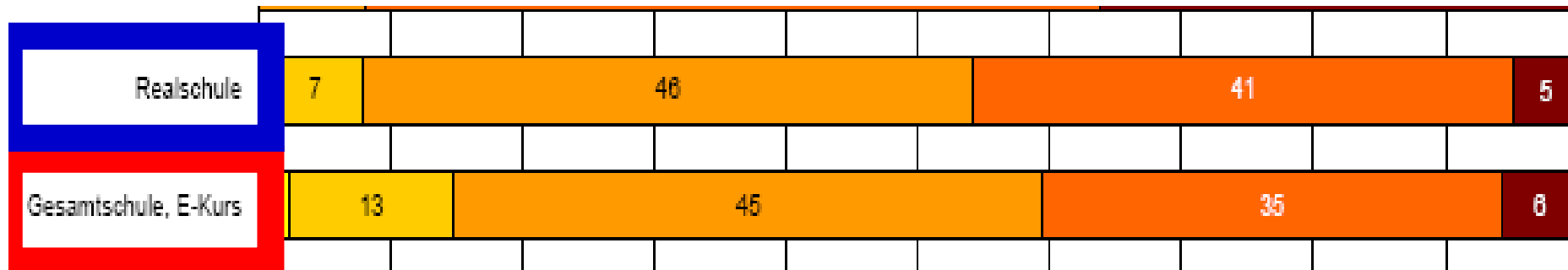


## Verteilung der Kompetenzniveaus Mathematik 2005





## Verteilung der Kompetenzniveaus Englisch Leseverstehen 2007





---

**Janusz-Korczak-Realschule Morsbach**

**- eine starke Schule -**

**[www.realschule-morsbach.de](http://www.realschule-morsbach.de)**

---



**3.**

## **Zentrale Prüfungen**





**Janusz-Korczak-Realschule Morsbach**

**- eine starke Schule -**

[www.realschule-morsbach.de](http://www.realschule-morsbach.de)



## Ergebnisse der Prüfungsnoten der Zentralen Prüfungen 2007

| Fach \ Note | Janusz-Korczak-Realschule |
|-------------|---------------------------|
| Deutsch     | 2,9                       |
| Mathematik  | 2,1                       |
| Englisch    | 2,3                       |





---

**Janusz-Korczak-Realschule Morsbach**

**- eine starke Schule -**

**[www.realschule-morsbach.de](http://www.realschule-morsbach.de)**

---



# Ergebnisse der zentralen Prüfungen im schulformübergreifenden Vergleich





**Janusz-Korczak-Realschule Morsbach**

**- eine starke Schule -**

[www.realschule-morsbach.de](http://www.realschule-morsbach.de)



## Ergebnisse der Prüfungsnoten der Zentralen Prüfungen 2007

| Fach \ Note | JKRS Morsbach | RS NRW | Alle Schulen |
|-------------|---------------|--------|--------------|
| Deutsch     | 2,9           | 3,1    | 3,15         |
| Mathematik  | 2,1           | 2,8    | 2,86         |
| Englisch    | 2,3           | 2,8    | 2,93         |





**Janusz-Korczak-Realschule Morsbach**

**- eine starke Schule -**

**www.realschule-morsbach.de**



## Landesweite Ergebnisse der Prüfungsnoten der zentralen Prüfungen 2007

|            | HS-10A <sup>2</sup> | GE-GK <sup>2</sup> | HS-10B <sup>2</sup> | GE-EK <sup>2</sup> | RS <sup>2</sup> | JKRS |
|------------|---------------------|--------------------|---------------------|--------------------|-----------------|------|
| Deutsch    | 3,6                 | 3,4                | 3,4                 | 3,0                | 3,1             | 2,9  |
| Mathematik | 2,9                 | 2,9                | 3,4                 | 2,9                | 2,8             | 2,1  |
| Englisch   | 3,4                 | 3,1                | 3,3                 | 2,8                | 2,8             | 2,3  |







---

**Janusz-Korczak-Realschule Morsbach**

**- eine starke Schule -**

**[www.realschule-morsbach.de](http://www.realschule-morsbach.de)**

---



**4.**

## **Schulentwicklung - Schulprogramm**





# Janusz-Korczak-Realschule Morsbach

- eine starke Schule -

[www.realschule-morsbach.de](http://www.realschule-morsbach.de)



- ✓ Auszeichnung für vorbildliche Schulprogramm-entwicklung im Regierungsbezirk Köln
- ✓ Bestbewertung der Schulaufsicht in allen Anforderungsbereichen
- ✓ Schulinternes Kerncurriculum mit Mindestanforderungen in allen Fächern
- ✓ Interne und externe Evaluation (SEIS 2008)





# Janusz-Korczak-Realschule Morsbach

- eine starke Schule -

[www.realschule-morsbach.de](http://www.realschule-morsbach.de)



|   | Bestandteile des Schulprogramms   | Qualitätsmerkmal   |
|---|-----------------------------------|--------------------|
| 1 | Schuldarstellung                  | <b>vorbildlich</b> |
| 2 | Darstellung der Entwicklungsziele | <b>vorbildlich</b> |
| 3 | Arbeitsplanung                    | <b>vorbildlich</b> |
| 4 | Fortbildungsplanung               | <b>vorbildlich</b> |
| 5 | Planungen zur Evaluation          | <b>vorbildlich</b> |
|   | <b>Gesamtbewertung</b>            | <b>vorbildlich</b> |





---

**Janusz-Korczak-Realschule Morsbach**

**- eine starke Schule -**

**[www.realschule-morsbach.de](http://www.realschule-morsbach.de)**

---



**5.**

# Abgänger- und Übergangsquoten





## Janusz-Korczak-Realschule Morsbach

- eine starke Schule -

[www.realschule-morsbach.de](http://www.realschule-morsbach.de)



- ✓ Steigerung der Anmeldezahlen um 10% (von 2007 nach 2008).
- ✓ 100%-Quote in Bezug auf das angestrebte Ziel des „Mittleren Schulabschlusses“ (FOS)
- ✓ Über 70% Abschlüsse mit der Qualifikationsvoraussetzung zum Besuch der gymnasialen Oberstufe (sog. „Q-Vermerk“)
- ✓ Übergangsquote in die gymnasiale Oberstufe ca. 30%
- ✓ Nichtversetzerquote (2007: 1,7%; landesweit: 4,2%)





**Janusz-Korczak-Realschule Morsbach**

**- eine starke Schule -**

**[www.realschule-morsbach.de](http://www.realschule-morsbach.de)**



**6.**

## **Entwicklung der Schülerzahlen an der Janusz-Korczak-Realschule**





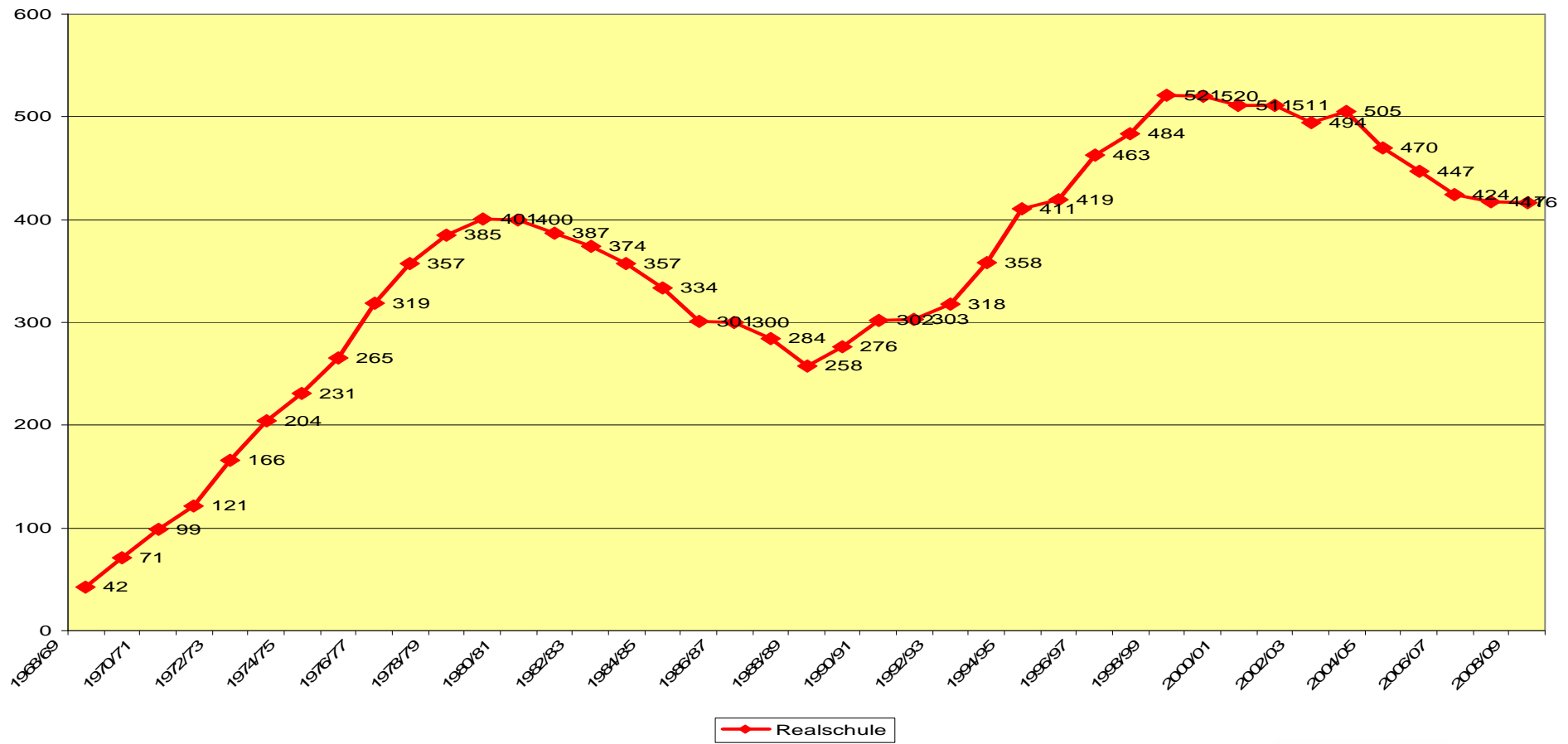
# Janusz-Korczak-Realschule Morsbach

- eine starke Schule -

[www.realschule-morsbach.de](http://www.realschule-morsbach.de)



Entwicklung der Schülerzahlen an der Realschule in Morsbach seit 1968



© Eck08  
11.09.2008



JKRS Morsbach - eine starke Schule





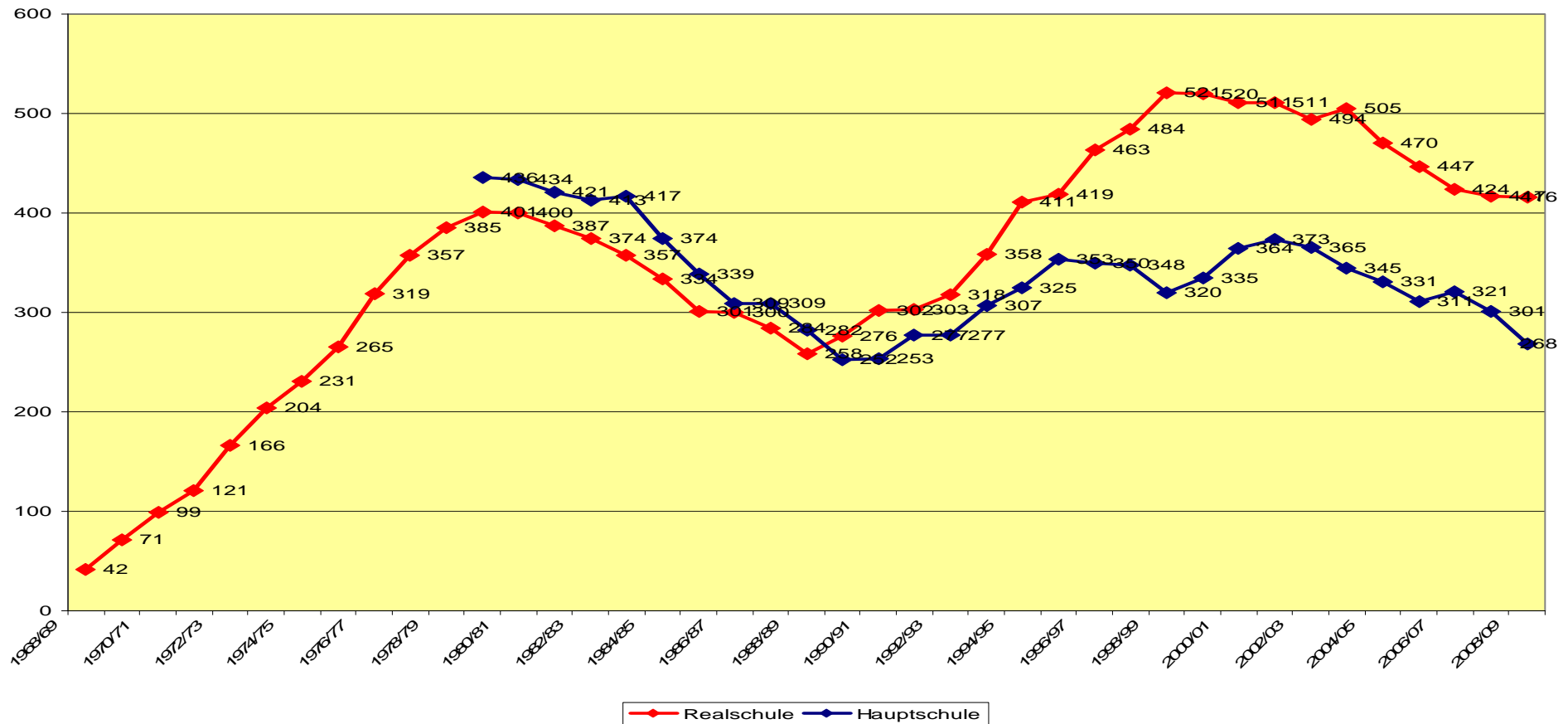
# Janusz-Korczak-Realschule Morsbach

- eine starke Schule -

[www.realschule-morsbach.de](http://www.realschule-morsbach.de)



Entwicklung der Schülerzahlen an Realschule und Hauptschule in Morsbach seit 1968 (1979)



© Eck08  
11.09.2008



JKRS Morsbach - eine starke Schule







# 7.

## Kooperationspartner





# Janusz-Korczak-Realschule Morsbach

- eine starke Schule -

[www.realschule-morsbach.de](http://www.realschule-morsbach.de)



## Unsere namhaften Kooperationspartner:





**Janusz-Korczak-Realschule Morsbach**  
**- eine starke Schule -**  
[www.realschule-morsbach.de](http://www.realschule-morsbach.de)



**8.**

## Das „Gütesiegel Individuelle Förderung“





# Janusz-Korczak-Realschule Morsbach

- eine starke Schule -

[www.realschule-morsbach.de](http://www.realschule-morsbach.de)



- ✓ Erste Realschule im Regierungsbezirk Köln
  - ✓ Individuelle Förderung besonders begabter Schülerinnen und Schüler
  - ✓ Individuelle Förderung bei Lernschwierigkeiten und fachlichen Defiziten
  - ✓ Individuelle Berufswahlvorbereitung und Beratung mit außerschulischen Partnern
  - ✓ u.v.m

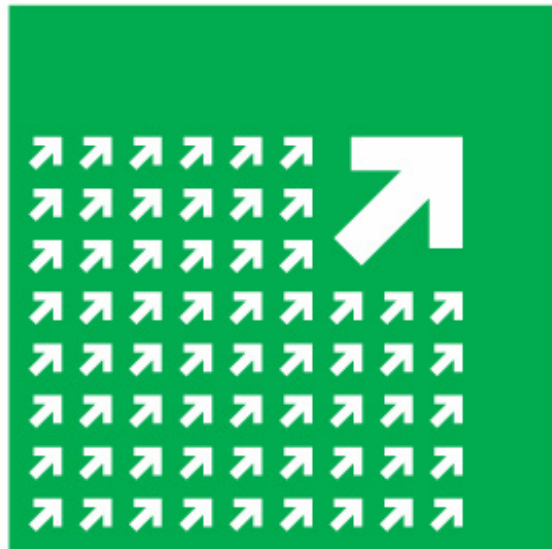




**Janusz-Korczak-Realschule Morsbach**

**- eine starke Schule -**

[www.realschule-morsbach.de](http://www.realschule-morsbach.de)



**GÜTESIEGEL**  
INDIVIDUELLE  
**FÖRDERUNG**





**Janusz-Korczak-Realschule Morsbach**

**- eine starke Schule -**

**[www.realschule-morsbach.de](http://www.realschule-morsbach.de)**



**9.**

**„Never change a winning team“.**

**Die Entscheidung über die Zukunft der  
Realschule liegt in Ihren Händen.**

